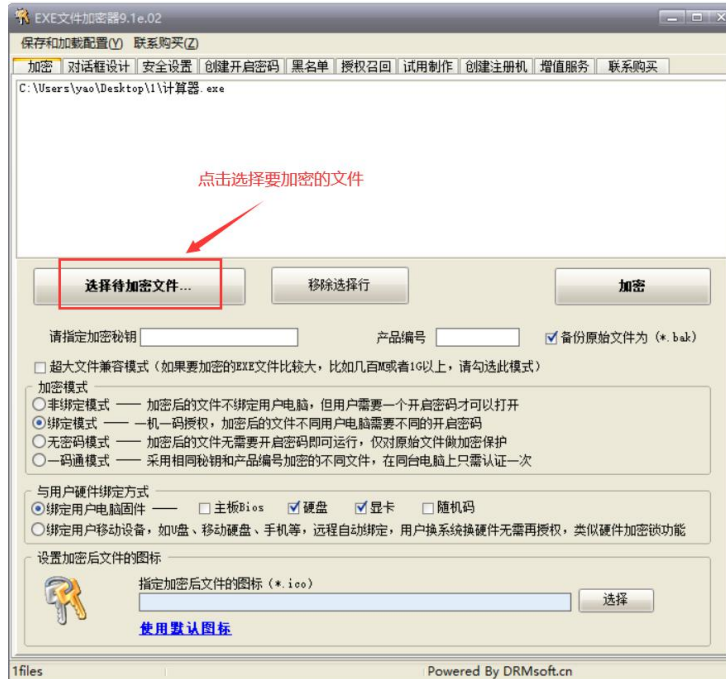


# EXE 文件加密一机一码使用教程

www.DRMsoft.cn

第 1 步：打开加密软件，选择要加密的文件，选择软件运行的主程序，就是您的软件打开时需要运行的那个主程序 exe

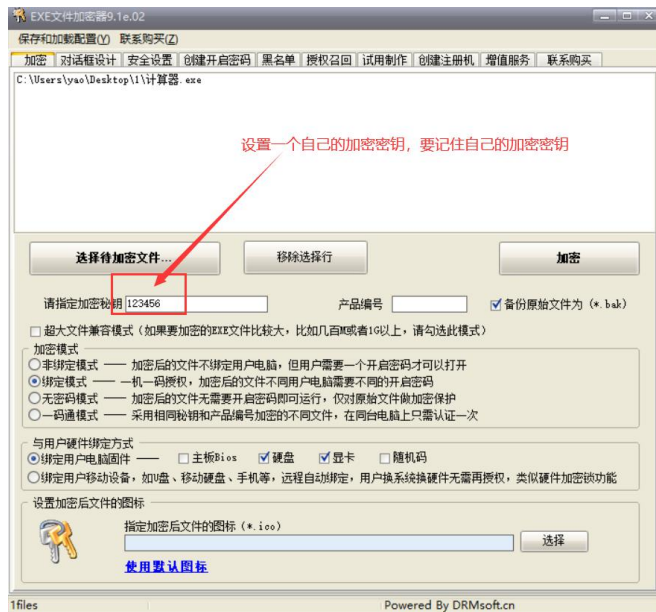


第 2 步，设置一个自己的加密密钥，试用版无法修改加密密钥，正式版可以设置一个自己的加密密钥，加密密钥的作用是用来对文件进行加密，加密后的文件需要开启密码打开，只有知道加密密钥的人才可以创建开启密码，开启密码不是加密密钥，开启密码是通过加密密钥和用户的机器码通过一定的加密算法生成的，这样加密后的文件就可以和用户电脑硬件绑定，实现一机一码的加密效果：

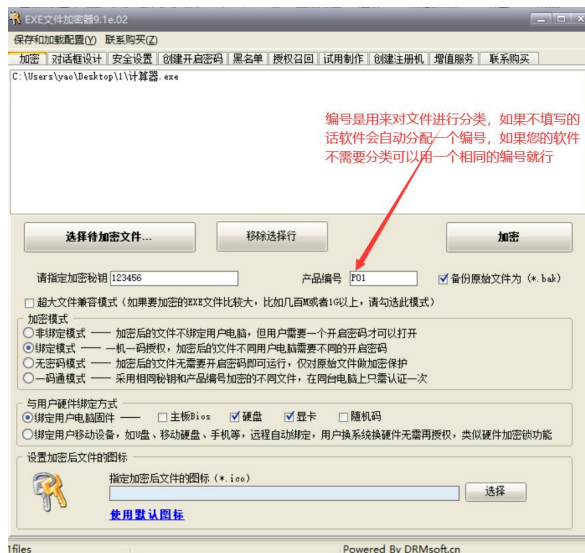
开启密码 = 算法（加密密钥+用户机器码）

所以加密密钥很重要，不能遗忘加密密钥，只有知道加密密钥的人才有权创建开启密码，如果遗忘了加密密钥的话您就没法给加密后的文件发密码了，加密密钥可以使用字母和数字

的 6 位或以上的字符。



第 3 步 设置文件编号，文件编号的作用是用来对文件进行分类，如果您有很多不同类别的文件需要加密，可以通过编号来区分不同的类别，文件编号会被加密到文件里面，用户无法修改，即使用户修改了加密后的文件名，他也无法修改文件编号，您可以通过编号知道用户打开的是哪个类别的文件，编号可以使用字母或数字，最好不要使用中文编号。相同编号的文件可以用相同的开启密码打开，相同编号的文件只需要输入一次开启密码，不需要重复输入，如果您的文件不需要分类或者只有一个文件，那么就使用默认的文件编号就行，如果文件不需要分类可以直接用默认的编号 P01，如果编号不填写的话加密系统会自动随机给文件生成一个编号。



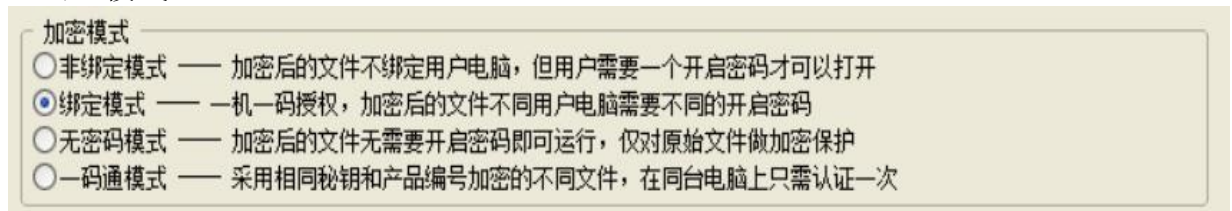
#### 第 4 步，选择加密模式

非绑定模式，这个默认加密后的文件所有电脑可以使用一个相同的密码打开，非绑定模式打包后的文件所有电脑显示的机器码都是 00000-00000-00000 可以通过这个机器码和密钥生成一个公共的开启密码给不同的电脑使用；

无密码模式，只对软件进行加密，加密后的文件不需要密码就可以打开，这个模式的目的是为了为了防止用户修改你的原始文件。

硬件绑定模式和一码通模式都是一机一码的加密模式，加密后的文件可以绑定用户电脑使用，硬件绑定模式每次都需要用户确认密码，一码通模式只需要用户输入一次密码，下次直接打开不需要再次输入密码；

如果您想让加密后的文件绑定用户电脑一机一码使用，可以选择硬件绑定模式或一码通模式。

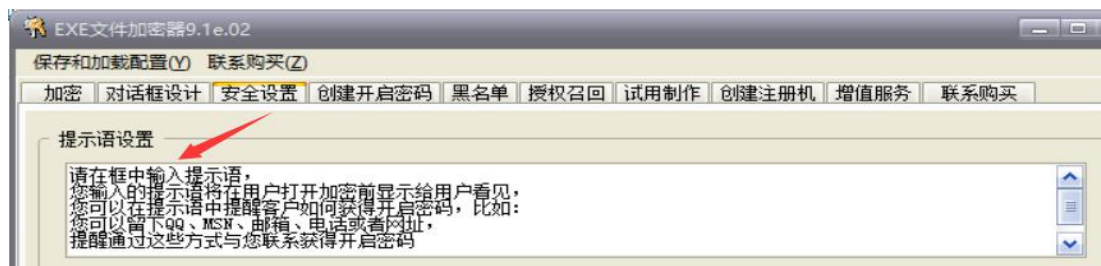


第 5 步，设置绑定用户电脑硬件类别，可以绑定用户电脑的主板，硬盘，显卡，或者绑定 U 盘，需要着重提醒的是，您一旦决定绑定用户什么硬件，以后就不能再修改，不能今天绑定主板，明天绑定硬盘，后天绑定显卡，那会造成在同一个用户电脑上出现多个不同的机器码的现象。

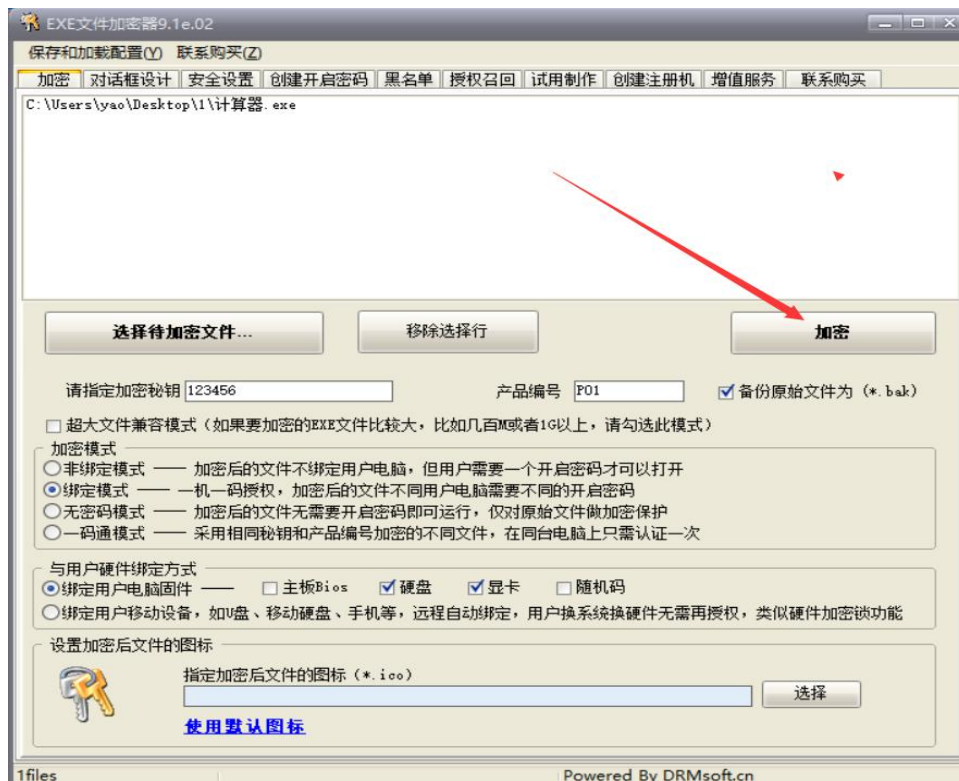


第 6 步 设置加密后的文件图标，如果不设置可以默认

第 7 步，设置加密后的文件提示语，



第 8 步，点击加密按钮，加密后的文件会保存到原文件所在目录，和源文件名称相同，同时产生一个备份文件，加密时间和软件大小、电脑性能等有关系，加密完后会有提示；



第 9 步，将加密后的文件发给用户，或者放在网盘给用户下载，为了传输文件时不容易损坏，最好将加密后的文件压缩成 zip 格式后再放到网上给用户下载或分享给用户



至此加密结束，文件准备完毕，可以将加密后的文件分发分享给用户使用了，用户获取加密后的文件后，只需要双击加密后的文件，输入开启密码就可以打开，用户获取开启密码的方式，

1, 用户打开加密后的文件, 第一次打开会弹出要求用户输入开启密码的提示框, 如下图所示, 提示框上面的提示语是打包文件时指定的, 这个您在打包时可以修改成你自己的文字信息, 下面显示的机器码让用户复制发给你, 然后你通过机器码和密钥给用户创建一个开启密码。



2, 用户把机器码发给您后, 您用加密软件里面的创建开启密码功能给用户创建一个开启密码发给用户, 用户输入开启密码就可以打包加密后的文件了

